



**RODOS**™

CONSTRUCTORA ♦ INMOBILIARIA

# RODOS XXI

Naco





# RODOS XXI

Naco





# RODOS XXI

Lobby





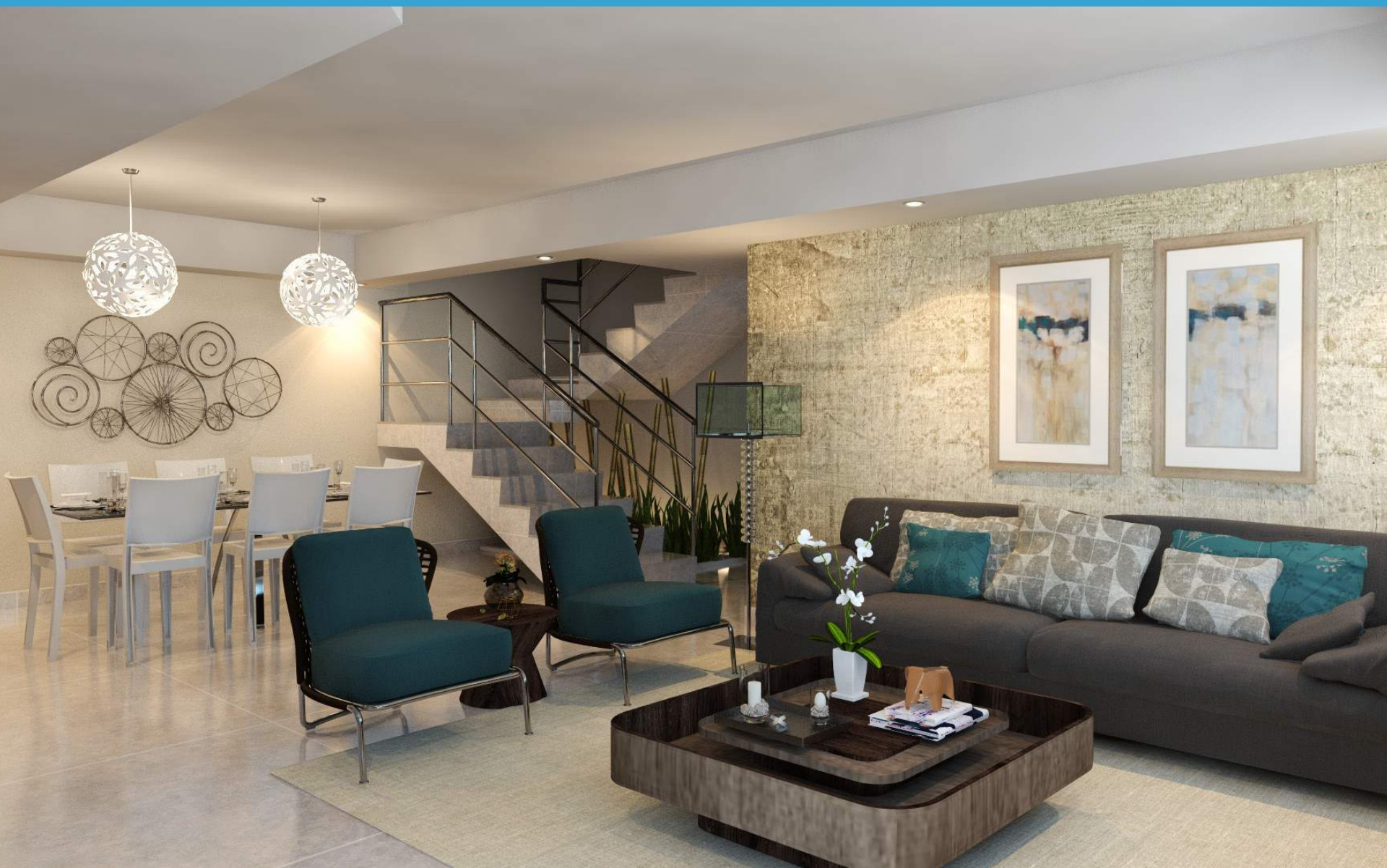
# RODOS XXI

## Sala Comedor



# RODOS XXI

Sala Comedor





# RODOS XXI

## Sala Comedor







# RODOS XXI

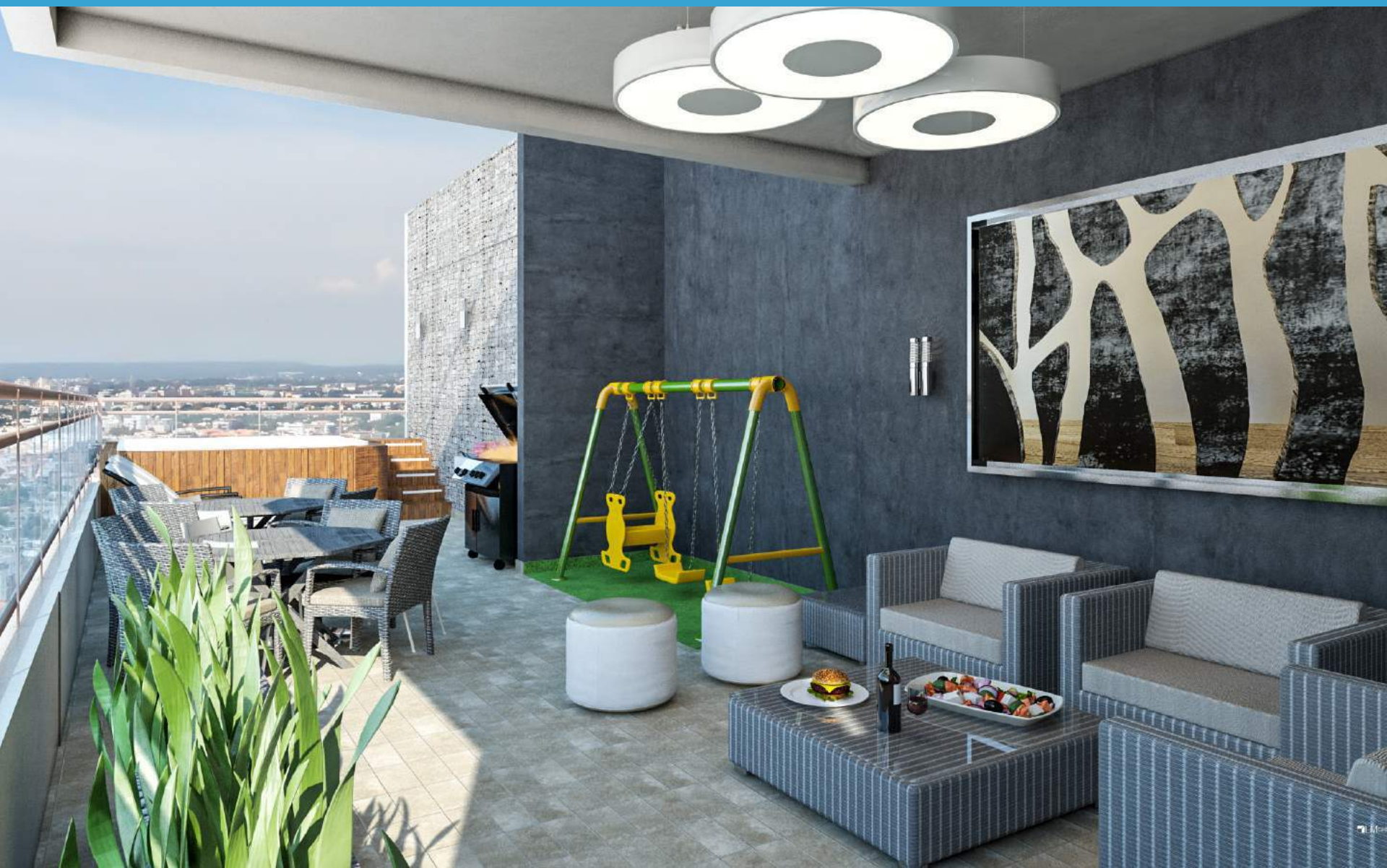
Gym





# RODOS XXI

## Área Social







# Proyectos Anteriores



**RODOS XVII**



**RODOS XVIII**

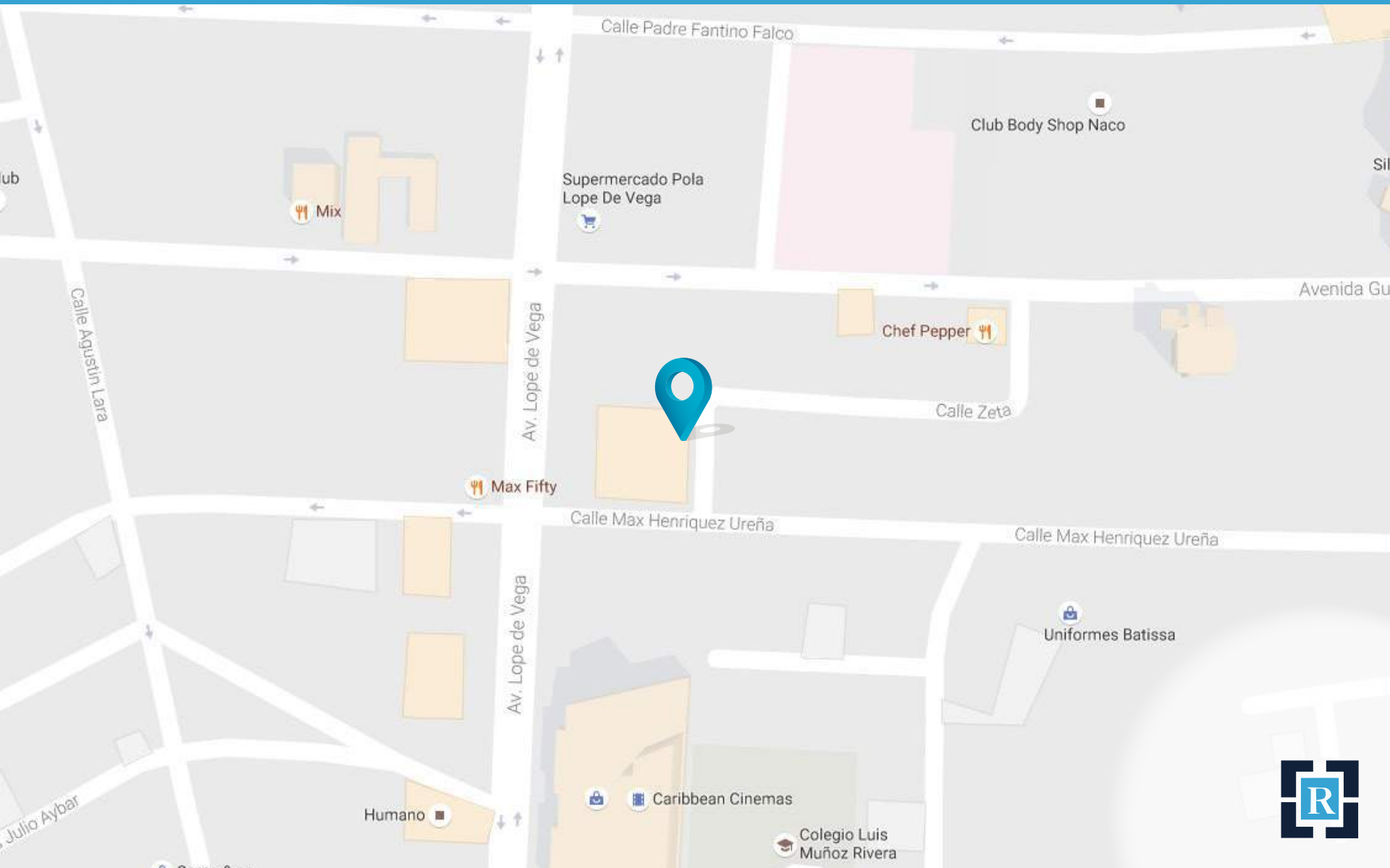


**RODOS XIX**

# RODOS XXI

## Plano de Ubicación

C/ Manuel de Jesus Goico Castro No. 2, casi esq. Max Henríquez Ureña  
Naco, Santo Domingo





## Generalidades Área Común

* Área social en último nivel con espacio techado y destechado para actividades	* Área de juego para niños con integración a área social	* Gimnasio equipado
* Ascensor con última parada en área social	* Lobby	* Jacuzzi con vista panorámica
* Área de BBQ	* Baño de visita en área social	* Planta eléctrica full

## Características Generales

Bloque 01 (Apartamentos de 3 habitaciones con estudio) Aptos. 201 / 801 de 157m <sup>2</sup>	• 2 y 3 habitaciones	• Cuarto de servicio con baño
	• Hab. principal con w/c y baño	• Portón Eléctrico
	• Medio baño de visita	• Área de lavado
Bloque 02 (Apartamentos de 2 habitaciones) Aptos. 202 / 902 de 113m <sup>2</sup>	• Balcón	• 2 Parqueos
	• Sala	• Gas Común
	• Comedor	• Intercom con video
	• Cocina	• Cuarto de basura

## Memoria de Calidades

• Pisos en porcelanato
• Madera preciosa en puertas
• Techo y cornisas en yeso en todas las áreas
• Mueble de baño en hab. principal
• Pre-instalación de aire acondicionado en habs.
• Ventanas corredizas con perfil europeo
• Cocina modular de alta gama
• Tope en cocina en granito natural
• Salidas para TV plasma
• Pre-instalación de calentador de gas
• Salida de gas para secadora
• Pre-instalación de sistema parabólico
• Salida extractor cocina y salida secadora
• Sistema contra-incendio

## NOTAS:

- Terrazas destechadas de 26m<sup>2</sup> (Apto. 201) y 10m<sup>2</sup> (Apto. 202) en apartamentos de 2<sup>do</sup> nivel
- Terrazas destechadas de 45m<sup>2</sup> (Apto. 801), 52m<sup>2</sup> (Apto. 802) y 43m<sup>2</sup> (Apto. 902) en apartamentos tipo Penthouse 8<sup>vo</sup> y 9<sup>no</sup> nivel con escalera interna

# RODOS XXI

Naco





# RODOS XXI

Naco



RODOS XXI



# RODOS XXI

Lobby





# RODOS XXI

## Sala Comedor



# RODOS XXI

Sala Comedor





# RODOS XXI

## Sala Comedor







# RODOS XXI

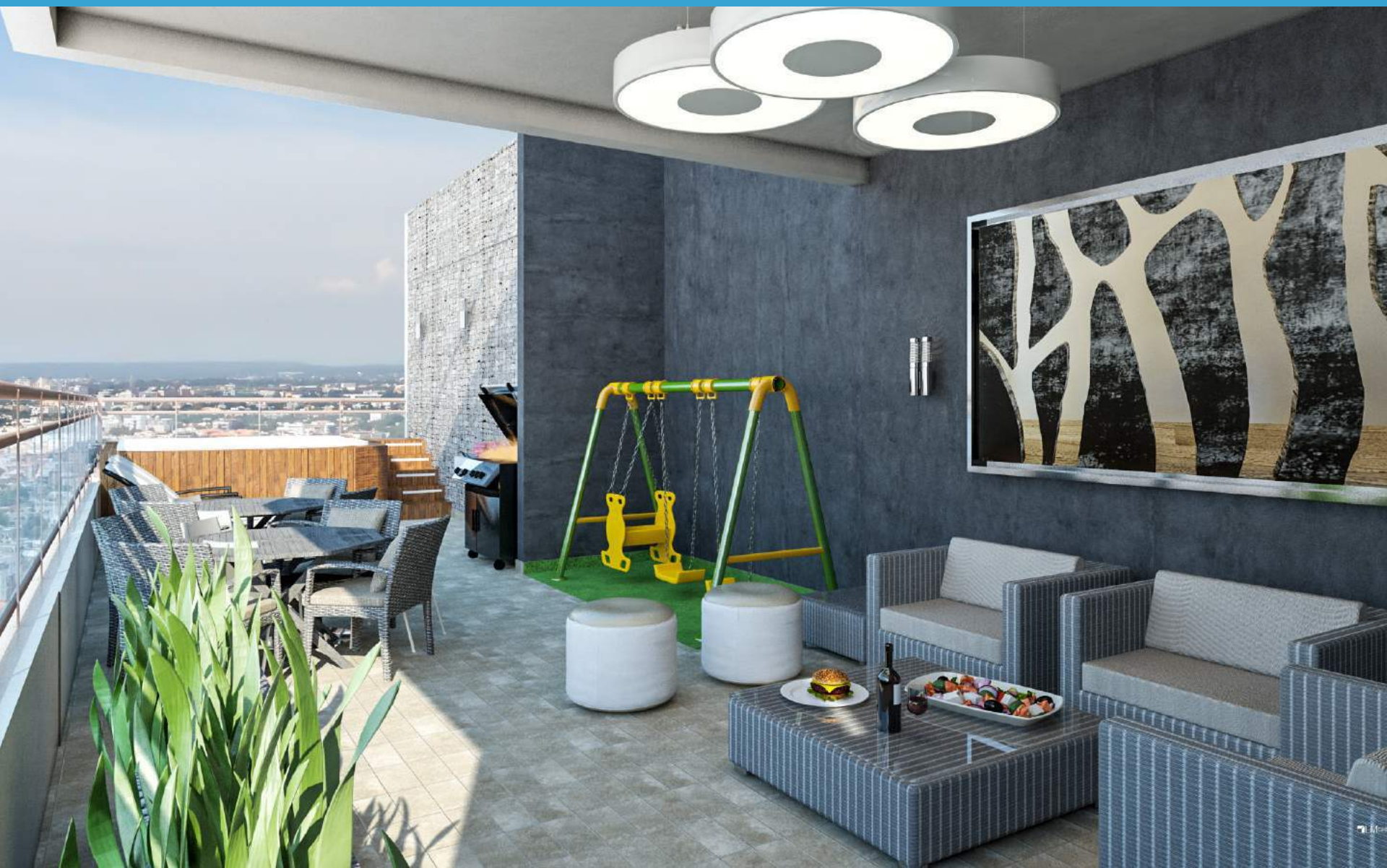
Gym





# RODOS XXI

## Área Social







# Proyectos Anteriores



**RODOS XVII**



**RODOS XVIII**

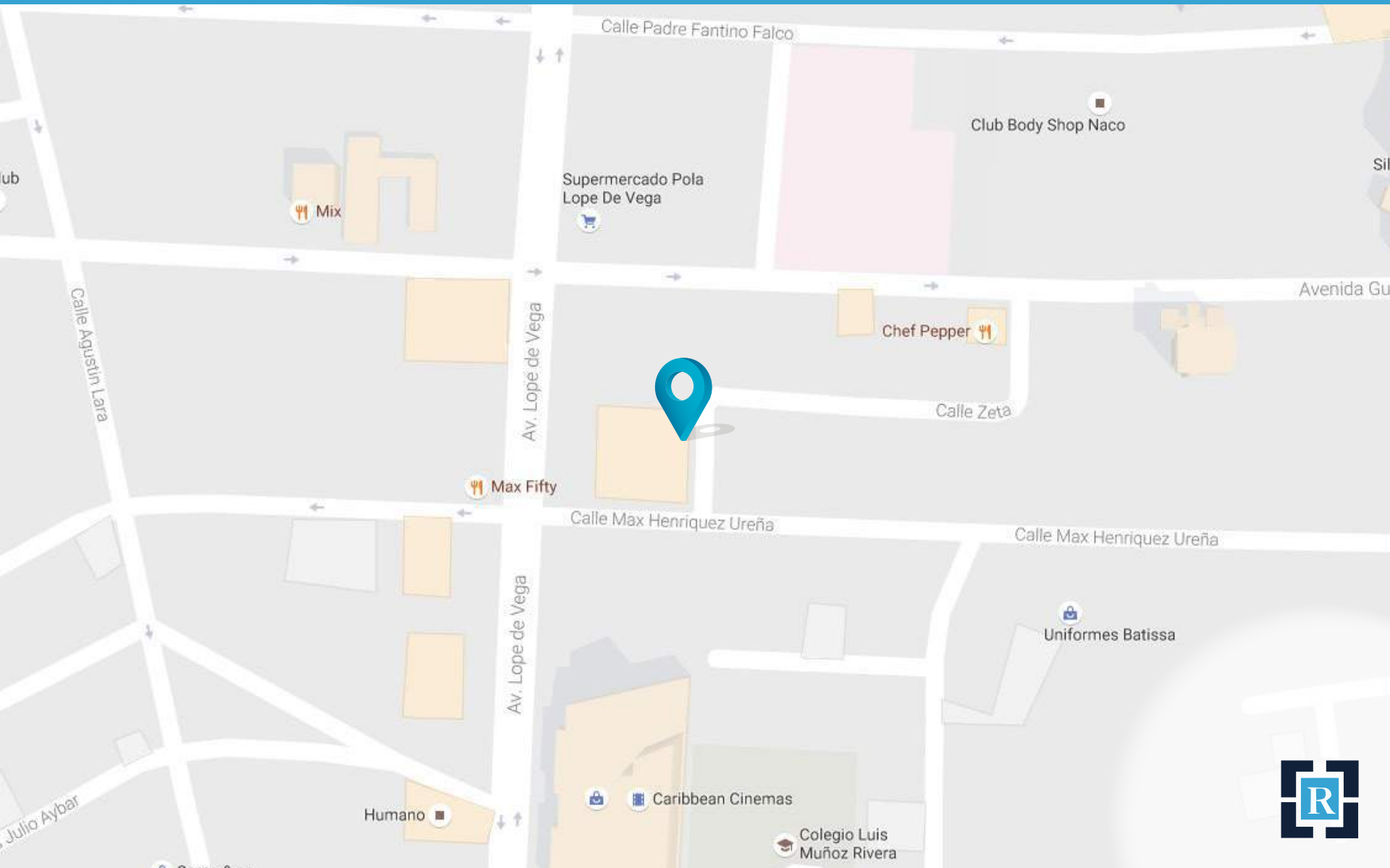


**RODOS XIX**

# RODOS XXI

## Plano de Ubicación

C/ Manuel de Jesus Goico Castro No. 2, casi esq. Max Henríquez Ureña  
Naco, Santo Domingo





## Generalidades Área Común

* Área social en último nivel con espacio techado y destechado para actividades	* Área de juego para niños con integración a área social	* Gimnasio equipado
* Ascensor con última parada en área social	* Lobby	* Jacuzzi con vista panorámica
* Área de BBQ	* Baño de visita en área social	* Planta eléctrica full

## Características Generales

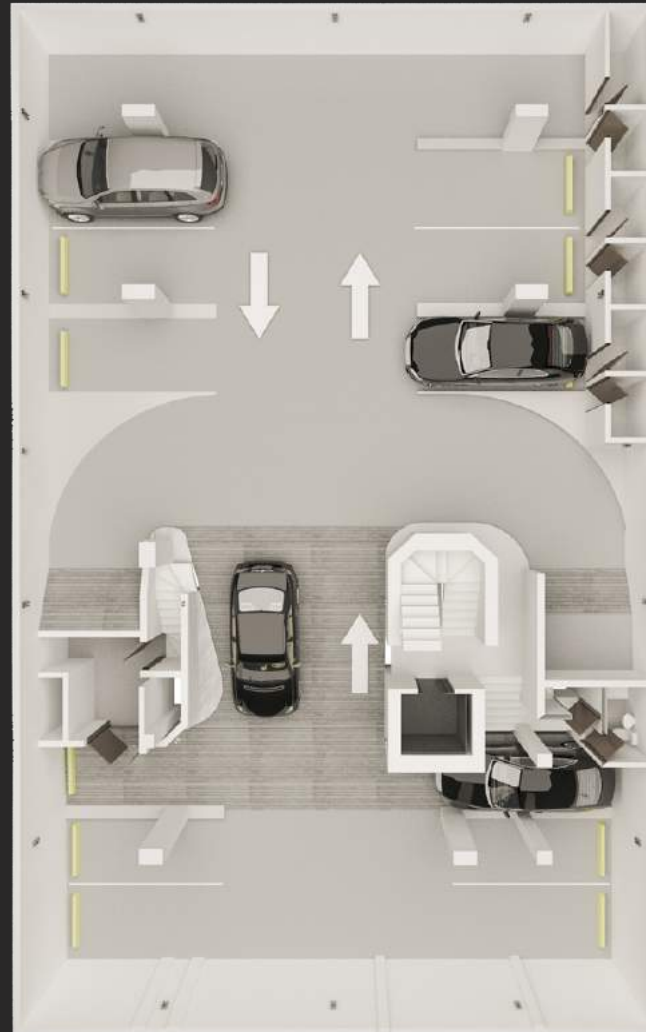
Bloque 01 (Apartamentos de 3 habitaciones con estudio) Aptos. 201 / 801 de 157m <sup>2</sup>	• 2 y 3 habitaciones	• Cuarto de servicio con baño
	• Hab. principal con w/c y baño	• Portón Eléctrico
	• Medio baño de visita	• Área de lavado
Bloque 02 (Apartamentos de 2 habitaciones) Aptos. 202 / 902 de 113m <sup>2</sup>	• Balcón	• 2 Parqueos
	• Sala	• Gas Común
	• Comedor	• Intercom con video
	• Cocina	• Cuarto de basura

## Memoria de Calidades

- Pisos en porcelanato
- Madera preciosa en puertas
- Techo y cornisas en yeso en todas las áreas
- Mueble de baño en hab. principal
- Pre-instalación de aire acondicionado en habs.
- Ventanas corredizas con perfil europeo
- Cocina modular de alta gama
- Tope en cocina en granito natural
- Salidas para TV plasma
- Pre-instalación de calentador de gas
- Salida de gas para secadora
- Pre-instalación de sistema parabólico
- Salida extractor cocina y salida secadora
- Sistema contra-incendio

### NOTAS:

- Terrazas destechadas de 26m<sup>2</sup> (Apto. 201) y 10m<sup>2</sup> (Apto. 202) en apartamentos de 2<sup>do</sup> nivel
- Terrazas destechadas de 45m<sup>2</sup> (Apto. 801), 52m<sup>2</sup> (Apto. 802) y 43m<sup>2</sup> (Apto. 902) en apartamentos tipo Penthouse 8<sup>vo</sup> y 9<sup>no</sup> nivel con escalera interna





# RODOS XXI

## Planta Parqueo 1<sup>er</sup> Nivel



# RODOS XXI

## Planta 2<sup>do</sup> Nivel





# RODOS XXI

Planta 3<sup>er</sup>, 4<sup>to</sup>, 5<sup>to</sup>, 6<sup>to</sup> y 7<sup>mo</sup> Nivel



# RODOS XXI

## Planta 8<sup>vo</sup> Nivel





# RODOS XXI

## Planta 9<sup>no</sup> Nivel



# RODOS XXI

## Planta Nivel 10<sup>mo</sup> B





# RODOS XXI

## NOTAS

- Área de m<sup>2</sup> NO incluye parqueos (Para total de metros sumar al área total aprox. 24m<sup>2</sup>).
- Opción a locker.

## CONTACTO

**Oficina:**

**809 482 3050**

**Fax:**

**809 797 2138**

**Ing. Guido Rosario**

**829 423 2081**

**guido.rosario@constructorarodos.com**

**[www.constructorarodos.com](http://www.constructorarodos.com)**

**Ing. Samir Rodríguez Molina**

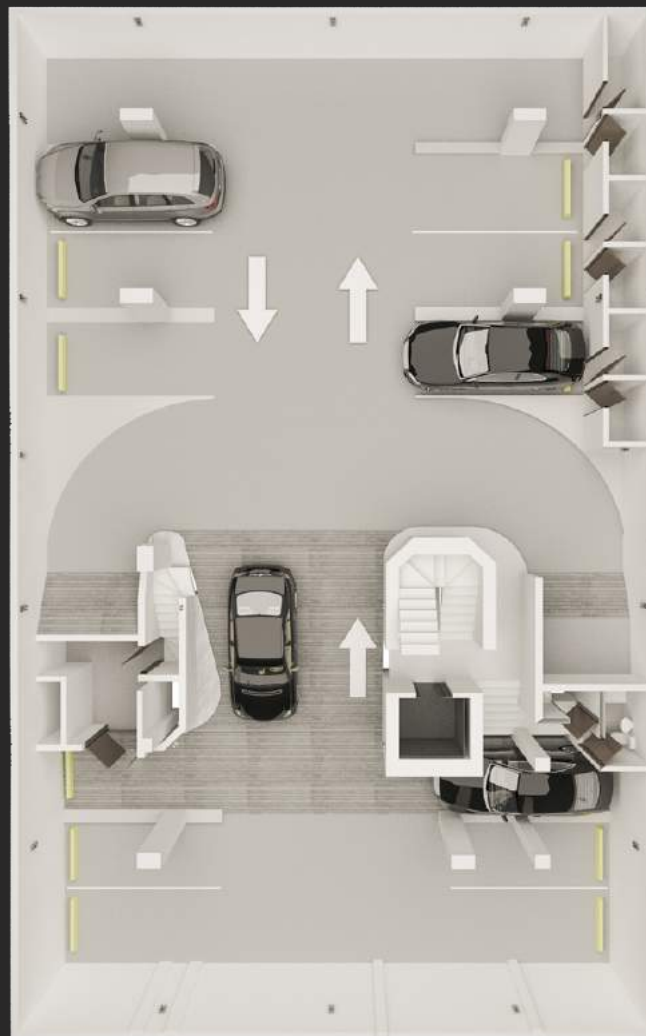
**829 423 2080**

**samir.rodriguez@constructorarodos.com**

**Email:**

**info@constructorarodos.com**







# RODOS XXI

## Planta Parqueo 1<sup>er</sup> Nivel



# RODOS XXI

## Planta 2<sup>do</sup> Nivel





# RODOS XXI

Planta 3<sup>er</sup>, 4<sup>to</sup>, 5<sup>to</sup>, 6<sup>to</sup> y 7<sup>mo</sup> Nivel



# RODOS XXI

## Planta 8<sup>vo</sup> Nivel





# RODOS XXI

## Planta 9<sup>no</sup> Nivel



# RODOS XXI

## Planta Nivel 10<sup>mo</sup> B



# RODOS XXI

## NOTAS

- Área de m<sup>2</sup> NO incluye parqueos (Para total de metros sumar al área total aprox. 24m<sup>2</sup>).
- Opción a locker.

## CONTACTO

**Oficina:**

**809 482 3050**

**Fax:**

**809 797 2138**

**Ing. Guido Rosario**

**829 423 2081**

**[guido.rosario@constructorarodos.com](mailto:guido.rosario@constructorarodos.com)**

**[www.constructorarodos.com](http://www.constructorarodos.com)**

**Ing. Samir Rodríguez Molina**

**829 423 2080**

**[samir.rodriguez@constructorarodos.com](mailto:samir.rodriguez@constructorarodos.com)**

**Email:**

**[info@constructorarodos.com](mailto:info@constructorarodos.com)**

